

Nummer	22-002255-PR11 (NW-C02-03-de-01)
Inhaber	Garant Türen und Zargen GmbH Garantstr. 1 OT Ichtershausen Gewerbepark Thörey 99334 Amt Wachsenburg Deutschland
Produkt	Innentür aus Holz und Holzwerkstoffen in Block- und Blendrahmen, Holzwerkstoffzarge
Bezeichnung	Standard Objektür; Wärmedämmtür, Feuchtraumtür, Schallschutztür SSK1, Schallschutztür SSK2, Schallschutztür SSK3, Rauchschutztür RD1, Einbruchschutztür RC2, Feuerschutzabschluss,
Details	Flügelaußenmaße (B x H): ohne Obentürschließer 940 mm – 1235 mm x 2065 mm – 2235 mm - mit Obentürschließer 940 mm -985 mm x 2065 mm -2235 mm Weitere Details sind Tabelle 1 zu entnehmen
Besonderheiten / weitere Ausführungsvarianten	Nach Vereinbarung 800 mm (B) bei Wohnungsinnentüren

Ergebnis

Barrierefreiheit nach DIN 18040-1: 2010 und DIN 18040-2: 2011
Kapitel 4.3.3.2 Maßliche Anforderungen gemäß Tabelle 1
Kapitel 4.3.3.3 Anforderungen an die Türkonstruktion



Die vorgestellten, einflügeligen, manuell bedienbaren Türen sind geeignet, die zuvor genannten Anforderungen zu erfüllen.

Bedienungskräfte nach EN 12217:2015-04

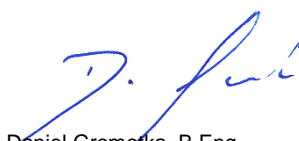


Klasse 3

ift Rosenheim
18.12.2023



Thomas Stefan, Dipl.-Ing. (FH)
Prüfstellenleiter
Bauteilprüfung



Daniel Gromotka, B.Eng.
Prüfungsteilnehmer
Bauteilprüfung

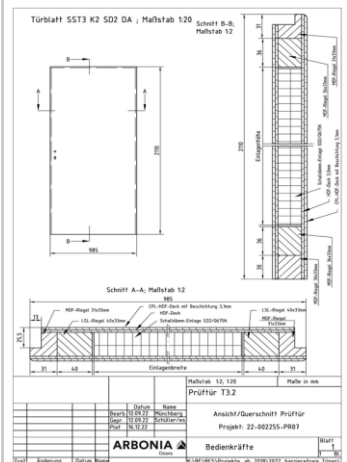
Grundlagen

DIN 18040-1:2010-10
DIN 18040-2:2011-09
EN 12046-2:2000-02

*) und entsprechende nationale Fassungen (z.B. DIN EN)

Gutachtliche Stellungnahme
22-002255-PR11 GAS-C02-03-de-01 vom

Darstellung Türblatt



Verwendungshinweise

Der Nachweis dient als Klassifizierungsvorschlag und kann durch den Inhaber eigenverantwortlich zur Erstellung einer Leistungserklärung verwendet werden.

Gültigkeit

Zeitlich nicht limitiert.

Bei der Anwendung sind die Aktualität der Grundlagen sowie die Übereinstimmung des Produkts zu beachten.

Veröffentlichungshinweise

Es gilt das "Merkblatt zur Benutzung von ift-Prüfdokumentationen". Das Dokument darf nur vollständig veröffentlicht werden.

Inhalt

Der Nachweis inklusive Typenliste umfasst insgesamt 4 Seiten.

Identitäts-Check



www.ift-rosenheim.de/ift-geprueft
ID: 29E-6FEC1

Typenliste

Geprüfte Konstruktion – Standard Objekttür stumpf

Tür T3.1 in Blockrahmen mit Beschlagsvarianten und Obentürschließer

Tür T3.2 in Holzarge mit Beschlagsvarianten

Zu beurteilende Ausführung

Standard Objekttür; Wärmedämmtür, Feuchtraumtür, Schallschutztür SSK1, Schallschutztür SSK2, Schallschutztür SSK3, Rauchschutztür RD1, Einbruchschutztür RC2, Feuerschutzabschluss,

Einlagen

Vollspanplatte 33 VL = 16,2 Kg/m²

Sandwecheinlage 33 S3 = 18,5 Kg/m²

Sonitus Schalldämmeinlage Q675 = 22,3 Kg/m²

Ohne Obentürschließer:

PU Hartschaumplatte Gimabloc 50 = 1,65 Kg/m²

Röhrenspanplatte 33 RT8 = 6,8 Kg/m²

Türflügelgewicht

von ca. 25 kg (bei Röhrenspaneinlage) bis 75 kg

Türstärken

40 mm bis 48 mm

Drückerhöhe

850 mm bis 1050 mm (Toleranzen im Hochbau)

Türflügelgrößen

Ohne Obentürschließer:

940 mm – 1235 mm x 2065 mm – 2235 mm

Mit Obentürschließer:

940 mm – 985 mm x 2065 mm -2235 mm (B x H)

Bei Wohnungstüren Durchgangsbreite min. 800 mm

Wohnungstüren:

Wohnungstüren sind ausreichend bemessen, wenn sie

- eine lichte Durchgangsbreite von mindestens 80 cm;
- eine lichte Durchgangshöhe von mindestens 205 cm aufweisen;
- den Maßen der Tabelle 1 in 4.3.3.2 entsprechen.

R Wohnungstüren müssen Bewegungsflächen nach 4.3.3.4 aufweisen.

R Wohnungstüren müssen den Maßen der Tabelle 1 in 4.3.3.2 entsprechen

Falzmaße

Zargen aus Holz und Holtzwerkstoffen,

Blend – und Blockrahmen

Mit Falzgeometrie - Einfachfalz 29,5 mm – 34,5 mm x 11 mm

Bänder

VX 7939/160 18-3

VX 7939/100

VX 7939/120

VX 7939/160

(MSTS) (TZ) (WK)

V 0026 (WF)

V 0037 WF und WF S / WF FV / WF FV S

PR315-FT-GB und GB 100

Bandaufnahmen

V 4700 (WF) (FV)

V 4400 (WF) (FV)

V 4200 (WF) (FV)

PR315 SM-RT-BT und GL-RT-BT /GL-RT

Schlösser

SAG Doppelstulp 19403DS aus Prüfung Position Prüfung 26 und 27

Fuhr multisafe 855 (TYP 3) (TYP 8)

Fuhr multitronic 881 (Typ3) (Typ8)

GU Secury Automatic (A-Öffner)

Schließbleche

Stahlzargenstanzung BOS

Fuhr Hauptschließblech HF 163083 G

Fuhr Hauptschließblech HF 16316 G

Fuhr Hauptschließblech HF 16309 G

Fuhr Nebenschließblech HF 16216 G

Fuhr Nebenschließblech HF 16207 G

Fuhr Nebenschließblech HF 16250 G

Fuhr Nebenschließblech HF 16249 G

Fuhr Nebenschließblech HF 162092 G

Fuhr Nebenschließblech HF 16206 G

Bodendichtung

Athmer Schall EX L-15/30 WS

Athmer Stadi LD-17/20 WS

Dichtungen

Deventer SP3538A

Profilzylinder

Klasse 1 nach DIN 18252

Winkhaus - Doppelzylinder XT 51

BKS – Doppelzylinder detect 3000

Schutzbeschlag

Schutzbeschlag Hermat Typ 2089 EN2 (ES1)

Schutzbeschlag Griffwerk Typ TITANO_880

Türdrücker

Drückergarnitur Hermat Typ 19/2036 = Klasse 1

Drückergarnitur Hermat Typ 2036 = Klasse 2

Drückergarnitur Hermat Typ 2236 = Klasse 3

Drückergarnitur Hermat Typ 2073 M = Klasse 4
Drückergarnitur Hermat Typ 2073 M Klasse 4 langer WC Riegelkopf

Kabelübergang

Link Typ M 1188

Obentürschließer

TS 92

TS 92 XEA B

TS 98 XEA

Beurteilung / Hinweise

An den Konstruktionen wurden unterschiedliche Varianten (siehe Typenliste) hinsichtlich der Bedienungskräfte geprüft. Die Änderungen führen zu keiner Verschlechterung der Leistungsfähigkeit.

Bei der Ausführung und der Ausrüstung der Türen einschließlich der Peripherie ist nach den Angaben der Normen vorzugehen.

Im Rahmen der Ausführung ist durch den Planer die individuelle Situation, wie zum Beispiel die Durchgangsbreite, die Bewegungsflächen und die Einbausituation/mögliche Öffnungswinkel der Tür, wie auch deren visuellen Gestaltung an der Verwendungsstelle zu berücksichtigen und zu bewerten.