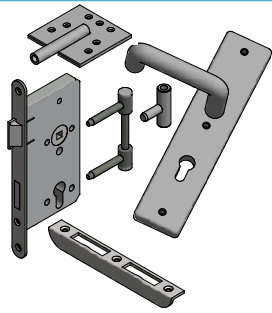


# GARANT Türenhandbuch

## Türenhandbuch

Allgemeine Informationen » Technik





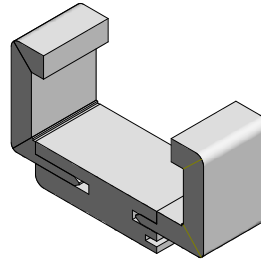
## Maßzusammenhänge

Seite 3

MASSENTABELLE									
Tiere und Fugen entriegeln					Tiere und Fugen entriegeln				
Tiere	Fugen	Tiere	Fugen	Tiere	Fugen	Tiere	Fugen	Tiere	Fugen
1	1	1	1	1	1	1	1	1	1
2	2	2	2	2	2	2	2	2	2
3	3	3	3	3	3	3	3	3	3
4	4	4	4	4	4	4	4	4	4
5	5	5	5	5	5	5	5	5	5
6	6	6	6	6	6	6	6	6	6
7	7	7	7	7	7	7	7	7	7
8	8	8	8	8	8	8	8	8	8
9	9	9	9	9	9	9	9	9	9
10	10	10	10	10	10	10	10	10	10
11	11	11	11	11	11	11	11	11	11
12	12	12	12	12	12	12	12	12	12
13	13	13	13	13	13	13	13	13	13
14	14	14	14	14	14	14	14	14	14
15	15	15	15	15	15	15	15	15	15
16	16	16	16	16	16	16	16	16	16
17	17	17	17	17	17	17	17	17	17
18	18	18	18	18	18	18	18	18	18
19	19	19	19	19	19	19	19	19	19
20	20	20	20	20	20	20	20	20	20
21	21	21	21	21	21	21	21	21	21
22	22	22	22	22	22	22	22	22	22
23	23	23	23	23	23	23	23	23	23
24	24	24	24	24	24	24	24	24	24
25	25	25	25	25	25	25	25	25	25
26	26	26	26	26	26	26	26	26	26
27	27	27	27	27	27	27	27	27	27
28	28	28	28	28	28	28	28	28	28
29	29	29	29	29	29	29	29	29	29
30	30	30	30	30	30	30	30	30	30
31	31	31	31	31	31	31	31	31	31
32	32	32	32	32	32	32	32	32	32
33	33	33	33	33	33	33	33	33	33
34	34	34	34	34	34	34	34	34	34
35	35	35	35	35	35	35	35	35	35
36	36	36	36	36	36	36	36	36	36
37	37	37	37	37	37	37	37	37	37
38	38	38	38	38	38	38	38	38	38
39	39	39	39	39	39	39	39	39	39
40	40	40	40	40	40	40	40	40	40
41	41	41	41	41	41	41	41	41	41
42	42	42	42	42	42	42	42	42	42
43	43	43	43	43	43	43	43	43	43
44	44	44	44	44	44	44	44	44	44
45	45	45	45	45	45	45	45	45	45
46	46	46	46	46	46	46	46	46	46
47	47	47	47	47	47	47	47	47	47
48	48	48	48	48	48	48	48	48	48
49	49	49	49	49	49	49	49	49	49
50	50	50	50	50	50	50	50	50	50

## Maßtabelle Türen und Zargen

Seite 4



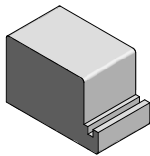
## Zargen im Detail

Seite 5



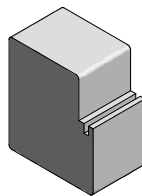
### Pflegeanweisung

Seite 10



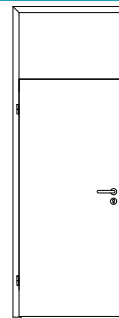
## Blendrahmen im Detail

Seite 11



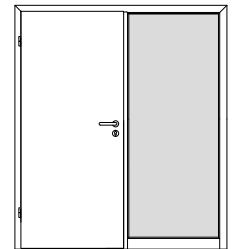
## Blockrahmen im Detail

Seite 15



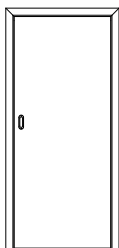
## Geschosshohe Elemente

Seite 19



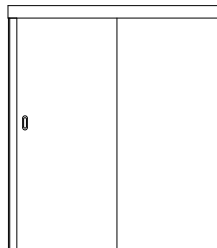
Windfangelemente sturzhoch

Seite 20



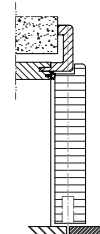
### Schiebetürelemente in der Wand laufend

Seite 21



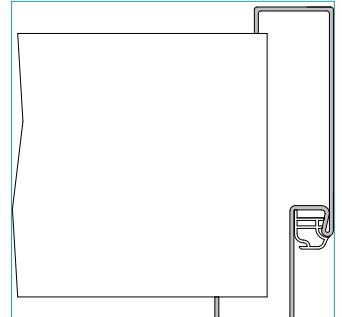
### Schiebetürelemente vor der Wand laufend

Seite 22



Fußbodentrennlinie

Seite 23



## Stahlzargen

Seite 24



## BESCHLÄGE

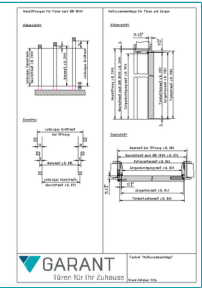
Seite 25



## Elektro-Türöffner

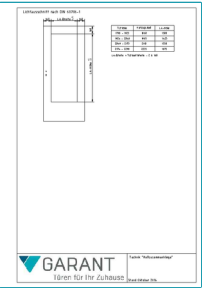
Seite 26





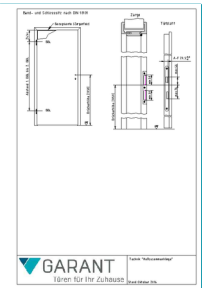
Maßzusammenhänge

Wandöffnungen für Türen nach DIN 18100  
Maßzusammenhänge für Türen und Zargen



Maßzusammenhänge

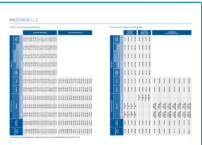
Lichtausschnitt nach DIN 68706-1



Maßzusammenhänge

Band- und Schlosssitz nach DIN 18101

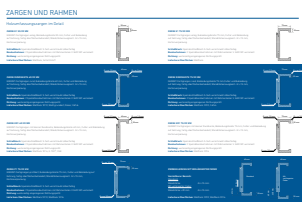


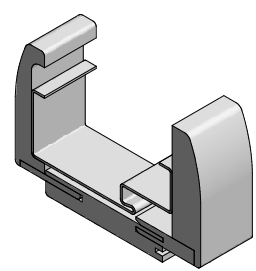


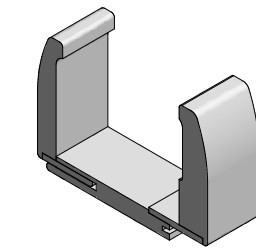
Maßtabelle Türen und Zargen

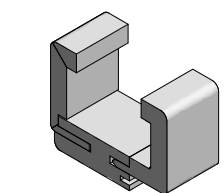
Maßtabelle

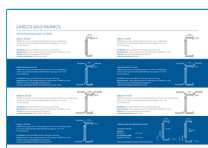


	
Bekleidungsübersicht	
Seite 6	


Zarge Renovierung Typ A
Seite 7


Zarge Renovierung Typ B
Seite 8

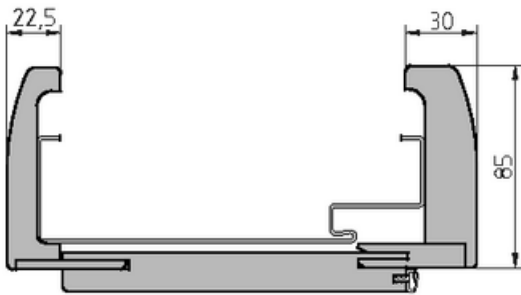

Zarge Renovierung Typ 60
Seite 9



## GARANT-Zargenübersicht

Zargenübersicht

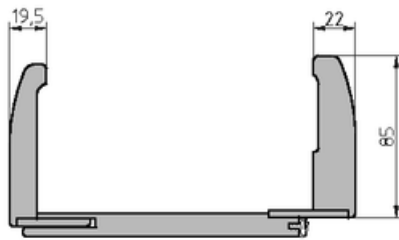




GARANT-Renovierungszarge, Typ A (Fertigung nach Aufmaß, volle 5 mm Schritte), passend für Stahlzargen mit max. 10 mm Umbug und max. 40 mm Spiegelbreite, Bekleidungsbreite 85 mm, Futter und bombierte Bekleidung abgerundet und auf Gehrung, fertig oberflächenbehandelt, Wandstärkenausgleich -0/+20 mm, Kartonverpackung.

- Schließblech: Winkelschließblech silberfarbig
- Bandaufnahmen: 2 x 2 Klemmnuss V 9100 mit Rahmenteil V 3400 WF vernickelt
- Dichtung: Dichtungsprofil lose beigelegt
- Lieferbare Oberflächen: Weißlack 9010





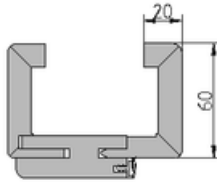
GARANT-Renovierungszarge für dünne Wände, Typ B  
(Fertigung nach Aufmaß, volle 5 mm Schritte),  
Bekleidungsbreite 85 mm, Futter und bombierte  
Bekleidung abgerundet und auf Gehrung, fertig  
oberflächenbehandelt, Wandstärkenausgleich -0/+20 mm,  
Kartonverpackung.

- Schließblech: Winkelschließblech silberfarbig
- Bandaufnahmen: 2 x 2 Klemmnuss V 9100 mit Rahmenteil V 3400 WF vernickelt
- Dichtung: Dichtungsprofil lose beigelegt
- für Türen bis max. 45 kg
- Lieferbare Oberflächen: Dekor Weiß





GARANT-Renovierungszarge für dünne Wände, Typ 60, mit Rundkante, Bekleidungsbreite 60 mm, Futter und Bekleidung abgerundet und auf Gehrung, werkseitig eingezogenes Dichtungsprofil, fertig oberflächenbehandelt, Wandstärkenausgleich -5/+15 mm, Kartonverpackung.



Typ 60 KR1 - Futter und Bekleidung mit kleiner Rundkante

Typ 60R1 - Futter und Bekleidung abgerundet

- Schließblech: Spezialschließblech 5-fach verschraubt silberfarbig
- Bandaufnahmen: zwei Spezialbandaufnahmen mit Rahmenteil V 3400 WF vernickelt
- Dichtung: werksseitig eingezogenes Dichtungsprofil
- Lieferbare Oberflächen:

Typ 60 KR1 - Weißlack 9016, G-TEC®

Typ 60R1 - Weißlack 9010, Dekor Weiß

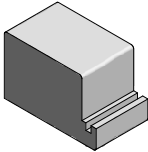
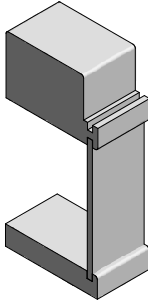
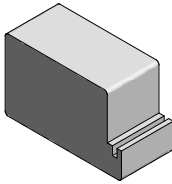




GARANT-Pflegeanweisung

- 1. Wartungs- und Pflegeanweisungen
  - 2. Pflege der Oberflächen
- Stand: 04/2021



		
Blendrahmen	Blendrahmen mit Leibungsverkleidung	Blendrahmen Brandschutz
Seite 12	Seite 13	Seite 14



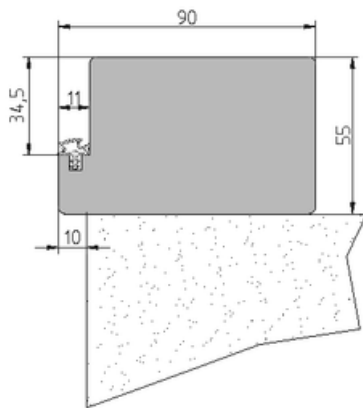
[illegible]



- Schließblech: Winkelschließblech silberfarbig
- Bandaufnahmen: 2 x 2 Klemmnuss V 9100 mit Rahmenteil V 3400 WF vernickelt
- Dichtung: Dichtungsprofil lose beigelegt
- Nebenleistungen: verschiedene Schließblechvarianten,
- Sonderkonstruktionen: 2-flg.- Blendrahmen, Blendrahmen für Sicherheitstüren
- Lieferbare Oberflächen: Weißlack, G-TEC®, Dekor, CePaL, andere Oberflächen auf Anfrage

## Maßtabelle Blendrahmen mit Leibungsverkleidung





Brandschutz Blendrahmen

GARANT-Brandschutzschutzblendrahmen T30 nach DIN EN 1634-1, für 1flg. Brandschutztür, furniert/beschichteter Massivträger, Querschnitt 55/90 mm (Stärke/Breite), fertig oberflächenbehandelt, Kartonverpackung.

- Schließblech: Spezialschließblech
- Bandaufnahmen: zwei Bandaufnahmen VX 7501/3D mit Abdeckwinkel vernickelt
- Dichtung: Dichtungsprofil lose beigelegt
- Nebenleistungen: verschiedene Schließblechvarianten, verschiedene Türschließervarianten
- Sonderkonstruktionen: Sicherheitsblendrahmen RC2, Blendrahmen für stumpf einschlagende Türen
- Lieferbare Oberflächen: Weißlack, G-TEC®, CePaL

Maßtabelle für Brandschutzblendrahmen Typ FS-30-1

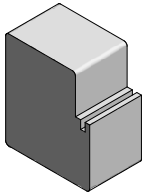
für Türblätter



Maßtabelle für Brandschutzblendrahmen Typ FS-30-1

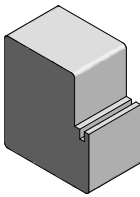
für Wandöffnungen





Blockrahmen

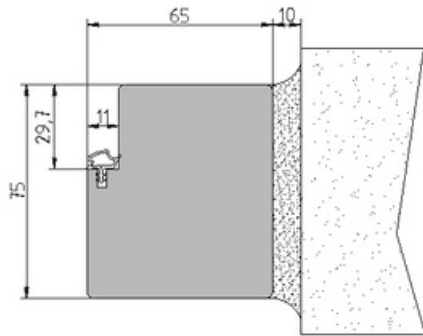
Seite 16



Blockrahmen Brandschutz

Seite 18

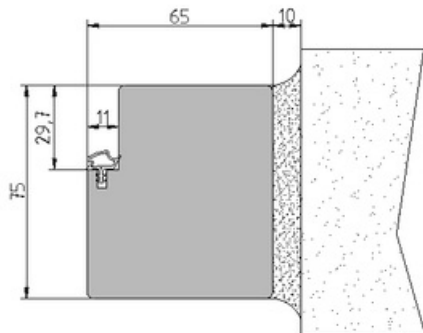




## Blockrahmen massiv

GARANT-Fertigblockrahmen, furnierter/beschichteter Massivträger, Querschnitt 75/65 mm (Stärke/Breite), für Montage in der Leibung, fertig oberflächenbehandelt (ausgenommen Streichfähig), Kartonverpackung.

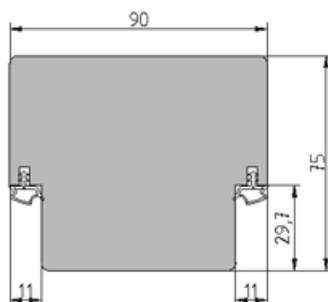
- Schließblech: Winkelschließblech silberfarbig
- Bandaufnahmen: 2 x 2 Klemmnuss V 9100 mit Rahmenteil V 3400 WF vernickelt
- Dichtung: Dichtungsprofil lose beigelegt
- Nebenleistungen: verschiedene Schließblechvarianten
- Sonderkonstruktionen: 2-flg. Blockrahmen, geschosshohe Windfangblockrahmen
- Lieferbare Oberflächen: Ahorn, Buche, Streichfähig, Weißeiche Natur, Weißlack Spezial, CePaL



## Blockrahmen MDF

GARANT-Fertigblockrahmen, beschichteter MDF-Träger, Querschnitt 75/65 mm (Stärke/Breite), für Montage in der Leibung, fertig oberflächenbehandelt, Kartonverpackung.

- Schließblech: Winkelschließblech silberfarbig
- Bandaufnahmen: 2 x 2 Klemmnuss V 9100 mit Rahmenteil V 3400 WF vernickelt
- Dichtung: Dichtungsprofil lose beigelegt
- Nebenleistungen: verschiedene Schließblechvarianten
- Sonderkonstruktionen: 2-flg. Blockrahmen, geschosshohe Windfangblockrahmen
- Lieferbare Oberflächen: Weißlack Spezial



## Kämpferprofil

- Ummantelt in CPL, Furnier oder Dekor bzw. weiß lackiert



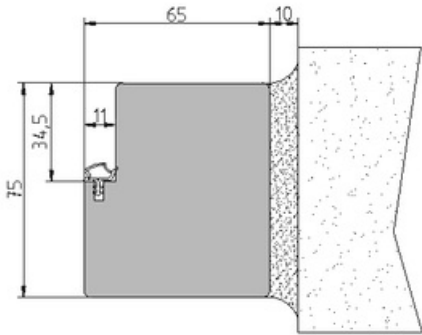


### Maßtabelle für Standardblockrahmen Typ 1



Brandschutz Blockrahmen

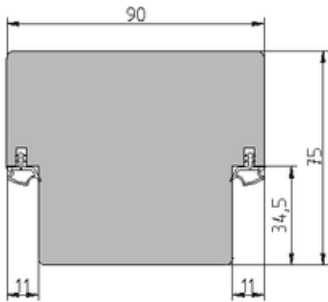
GARANT-Brandschutzblockrahmen T30 nach DIN EN 1634-1, für 1flg. Brandschutztür, furnierter/beschichteter Massivträger, Querschnitt 75/65 mm (Stärke/Breite), für Montage in der Leibung, fertig oberflächenbehandelt (ausgenommen Streichfähig), Kartonverpackung



- Schließblech: Spezialschließblech
- Bandaufnahmen: zwei Bandaufnahmen VX 7501/3D mit Abdeckwinkel vernickelt
- Dichtung: Dichtungsprofil lose beigelegt
- Nebenleistungen: verschiedene Schließblechvarianten, verschiedene Türschließervarianten
- Sonderkonstruktionen: Sicherheitsblendrahmen RC2, Blendrahmen für stumpf einschlagende Türen, Blockrahmen geschosshoch
- Lieferbare Oberflächen: Ahorn, Buche, Weißeiche Natur, Weißlack Spezial, CePaL

Kämpferprofil

- Ummantelt in CPL, Furnier oder Dekor bzw. weiß lackiert



Maßtabelle für Brandschutzblockrahmen Typ FS-30-1

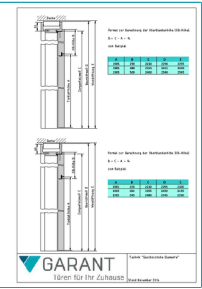
für Türblätter nach DIN



Maßtabelle für Brandschutzblockrahmen Typ FS-30-1

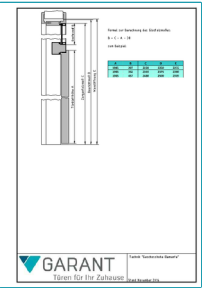
für Wandöffnungen nach DIN





Geschosshohe Elemente

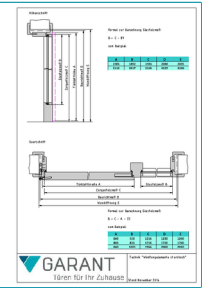
mit Querstück ohne Kämpfer für Türblatt mit Oberblende



Geschosshohe Elemente

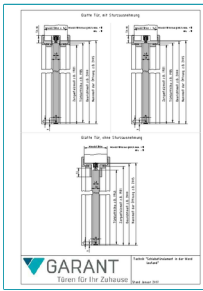
mit Querstück und Kämpfer





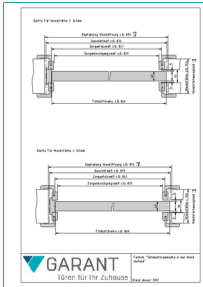
Windfangelemente sturzhoch





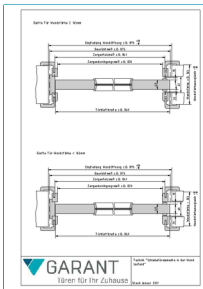
## Schiebetürelemente in der Wand laufend; Höhenschnitte

glatte Tür mit / ohne Sturzausnehmung



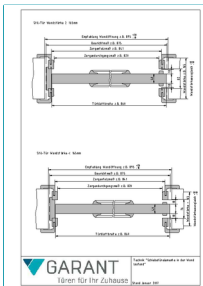
## Schiebetürelemente in der Wand laufend; Querschnitte

glatte Tür



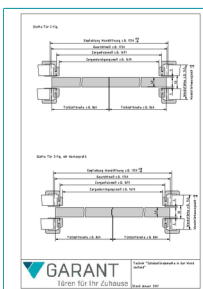
## Schiebetürelement in der Wand laufend; Querschnitte

Tür mit Lichtausschnitt



## Schiebetürelement in der Wand laufend; Querschnitte

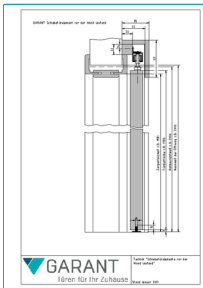
Stil- bzw. Designtür



## Schiebetür in der Wand laufend; Querschnitte

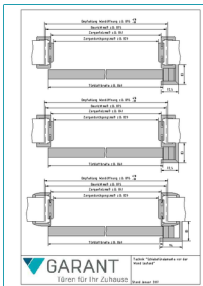
2-flügelig mit / ohne Konterprofil





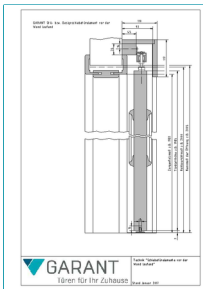
## Schiebetürelemente vor der Wand laufend; Höhenschnitt

glatte Tür



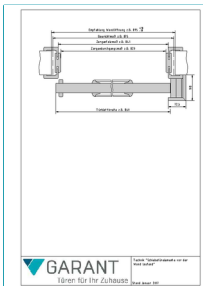
## Schiebetürelemente vor der Wand laufend; Querschnitte

glatte Tür



## Schiebetürelemente vor der Wand laufend; Höhenschnitt

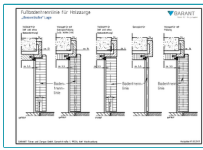
Stil- bzw. Designtür



## Schiebetürelemente vor der Wand laufend; Querschnitt

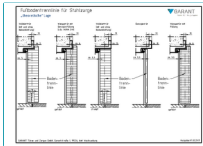
Stil- bzw. Designtür





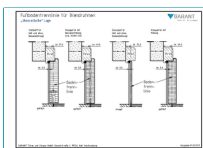
## Fußbodentrennlinie

Normelement in Holzzarge



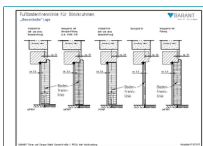
## Fußbodentrennlinie

Normelement in Stahlzarge



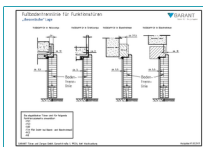
## Fußbodentrennlinie

Normelement in Blendrahmen



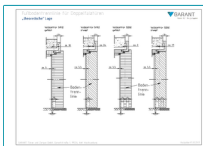
## Fußbodentrennlinie

Normelement in Blockrahmen



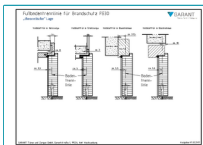
## Fußbodentrennlinie

Funktionstüren



## Fußbodentrennlinie

Doppelfalztüren

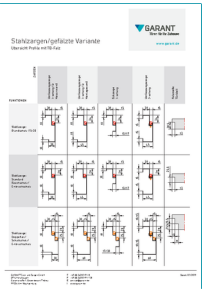


## Fußbodentrennlinie

Brandschutz FS30



Übersicht Stahlzargenprofile für gefälzte Varianten



Profilübersicht Stahlzargen

für gefälzte Varianten










Türöffner Feuerschutz

Seite 27



Türöffner Rauchschutz

Seite 28



Türöffner Standard

Seite 29



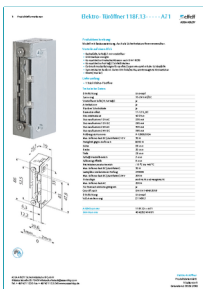
## Datenblatt Elektro Türöffner Eff-Eff 118F-----A71

Einsatzbereich: Für gefälzte Feuerschutztüren  
DIN-Richtung: Universal  
Spannung: 10-24V AC/DC  
Mechanische Entriegelung (Tagesfalle): nein  
Dauerstromfest: 11-13V DC  
Für Feuerschutztüren geeignet: JA  
Für Rauchschutztüren geeignet: JA  
GARANT Art.Nr.: 00115031



## Datenblatt Elektro Türöffner Eff-Eff 118F-----B71

Einsatzbereich: Für gefälzte Feuerschutztüren  
DIN-Richtung: Universal  
Spannung: 22-42V AC/DC  
Mechanische Entriegelung (Tagesfalle): nein  
Dauerstromfest: 22-26V DC  
Für Feuerschutztüren geeignet: JA  
Für Rauchschutztüren geeignet: JA  
GARANT Art.Nr.: 00838286



## Datenblatt Elektro Türöffner Eff-Eff 118F.13-----A71

Einsatzbereich: Für stumpfe Feuerschutztüren  
DIN-Richtung: Universal  
Spannung: 10-24V AC/DC  
Mechanische Entriegelung (Tagesfalle): nein  
Dauerstromfest: 11-13V DC  
Für Feuerschutztüren geeignet: JA  
Für Rauchschutztüren geeignet: JA  
GARANT Art.Nr.: 00790425



## Datenblatt Elektro Türöffner Eff-Eff 118F.13-----B71

Einsatzbereich: Für stumpfe Feuerschutztüren  
DIN-Richtung: Universal  
Spannung: 22-42V AC/DC  
Mechanische Entriegelung (Tagesfalle): nein  
Dauerstromfest: 22-26V DC  
Für Feuerschutztüren geeignet: JA  
Für Rauchschutztüren geeignet: JA  
GARANT Art.Nr.: -





## Datenblatt Elektro Türöffner Eff-Eff 118S-----A71

Einsatzbereich: Für gefälzte Rauchschutztüren  
DIN-Richtung: Universal  
Spannung: 10-24V AC/DC  
Mechanische Entriegelung (Tagesfalle): nein  
Dauerstromfest: 11-13V DC  
Für Feuerschutztüren geeignet: NEIN  
Für Rauchschutztüren geeignet: JA  
GARANT Art.Nr.: 00554181



## Datenblatt Elektro Türöffner Eff-Eff 118S-----B71

Einsatzbereich: Für gefälzte Rauchschutztüren  
DIN-Richtung: Universal  
Spannung: 22-42V AC/DC  
Mechanische Entriegelung (Tagesfalle): nein  
Dauerstromfest: 22-26V DC  
Für Feuerschutztüren geeignet: NEIN  
Für Rauchschutztüren geeignet: JA  
GARANT Art.Nr.: 01114313



## Datenblatt Elektro Türöffner Eff-Eff 118S.13-----A71

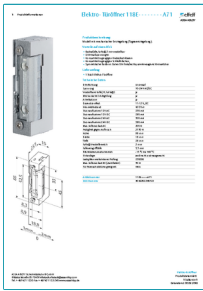
Einsatzbereich: Für stumpfe Rauchschutztüren  
DIN-Richtung: Universal  
Spannung: 10-24V AC/DC  
Mechanische Entriegelung (Tagesfalle): nein  
Dauerstromfest: 11-13V DC  
Für Feuerschutztüren geeignet: NEIN  
Für Rauchschutztüren geeignet: JA  
GARANT Art.Nr.: 00790432



## Datenblatt Elektro Türöffner Eff-Eff 118S.13-----B71

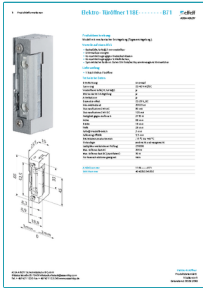
Einsatzbereich: Für stumpfe Rauchschutztüren  
DIN-Richtung: Universal  
Spannung: 22-42V AC/DC  
Mechanische Entriegelung (Tagesfalle): nein  
Dauerstromfest: 22-26V DC  
Für Feuerschutztüren geeignet: NEIN  
Für Rauchschutztüren geeignet: JA  
GARANT Art.Nr.: -





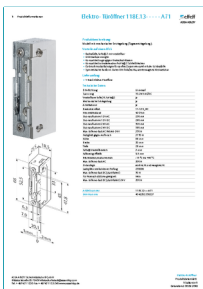
## Datenblatt Elektro Türöffner Eff-Eff 118E-----A71

Einsatzbereich: Für gefälzte Standardtüren  
DIN-Richtung: Universal  
Spannung: 10-24V AC/DC  
Mechanische Entriegelung (Tagesfalle): ja  
Dauerstromfest: 11-13V DC  
Für Feuerschutztüren geeignet: NEIN  
Für Rauchschutztüren geeignet: NEIN  
GARANT Art.Nr.: 00007864



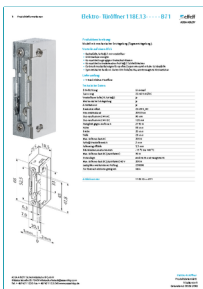
## Datenblatt Elektro Türöffner Eff-Eff 118E-----B71

Einsatzbereich: Für gefälzte Standardtüren  
DIN-Richtung: Universal  
Spannung: 22-42V AC/DC  
Mechanische Entriegelung (Tagesfalle): ja  
Dauerstromfest: 22-26V DC  
Für Feuerschutztüren geeignet: NEIN  
Für Rauchschutztüren geeignet: NEIN  
GARANT Art.Nr.: -



## Datenblatt Elektro Türöffner Eff-Eff 118E.13-----A71

Einsatzbereich: Für stumpfe Standardtüren  
DIN-Richtung: Universal  
Spannung: 10-24V AC/DC  
Mechanische Entriegelung (Tagesfalle): ja  
Dauerstromfest: 11-13V DC  
Für Feuerschutztüren geeignet: NEIN  
Für Rauchschutztüren geeignet: NEIN  
GARANT Art.Nr.: -



## Datenblatt Elektro Türöffner Eff-Eff 118E.13-----B71

Einsatzbereich: Für stumpfe Standardtüren  
DIN-Richtung: Universal  
Spannung: 22-42V AC/DC  
Mechanische Entriegelung (Tagesfalle): ja  
Dauerstromfest: 22-26V DC  
Für Feuerschutztüren geeignet: NEIN  
Für Rauchschutztüren geeignet: NEIN  
GARANT Art.Nr.: -

