

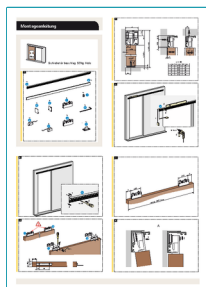
GARANT Türenhandbuch

Türenhandbuch

Allgemeine Informationen » Montageanleitungen

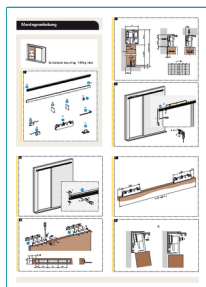
Schiebetüren » LINE





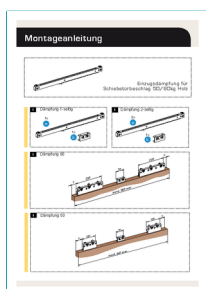
Montageanleitung Schiebetürbeschlag LINE

Montage der Schiene bei Holztüren bis 50kg



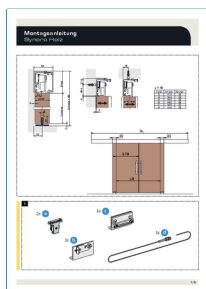
Montageanleitung Schiebetürbeschlag LINE

Montage der Schiene bei Holztüren bis 120kg



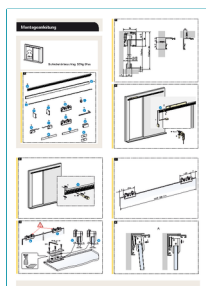
Montageanleitung Schiebetürbeschlag LINE

Montage des Softstops bei Holztüren



Montageanleitung Schiebetürbeschlag LINE

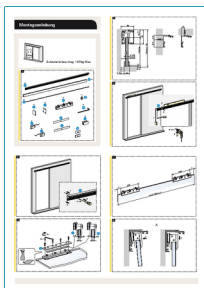
Montage des Synchronlaufs bei Holztüren



Montageanleitung Schiebetürbeschlag LINE

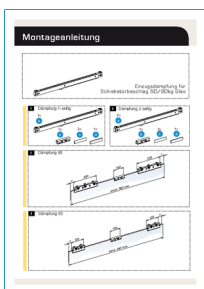
Montage der Schiene bei Glastüren bis 50kg





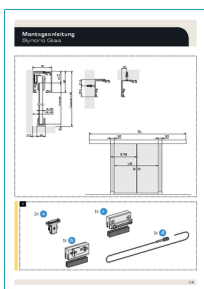
Montageanleitung Schiebetürbeschlag LINE

Montage der Schiene bei Glastüren bis 120kg



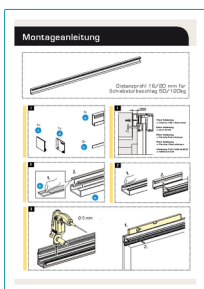
Montageanleitung Schiebetürbeschlag LINE

Montage des Softstops bei Glastüren



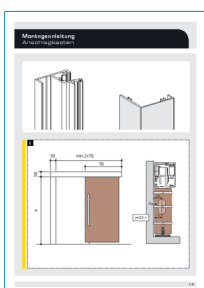
Montageanleitung Schiebetürbeschlag LINE

Montage des Synchronlaufs bei Glastüren



Montageanleitung Schiebetürbeschlag LINE

Montage des Distanzprofils



Montageanleitung Schiebetürbeschlag LINE

Montage des Anschlagkastens

